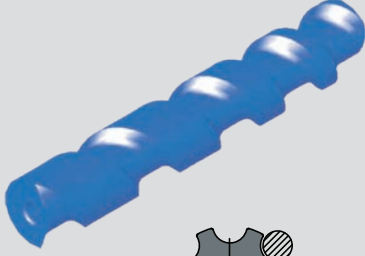


HELOZON ve YILDIZ ÖBEĞİ/SCREW FEEDINGS COMPONENTS



İstediğiniz verileri aşağıdaki gibi belirtirseniz, ihtiyacınıza uygun olarak yıldız dişliler ve helozon üretebiliriz.

If you indicate the data we request as follow, we can manufacture the stars and screw feedings system according to your needs.

Giriş Adımı/Entry Pitch: Şişe çapı/Bottle Diameter

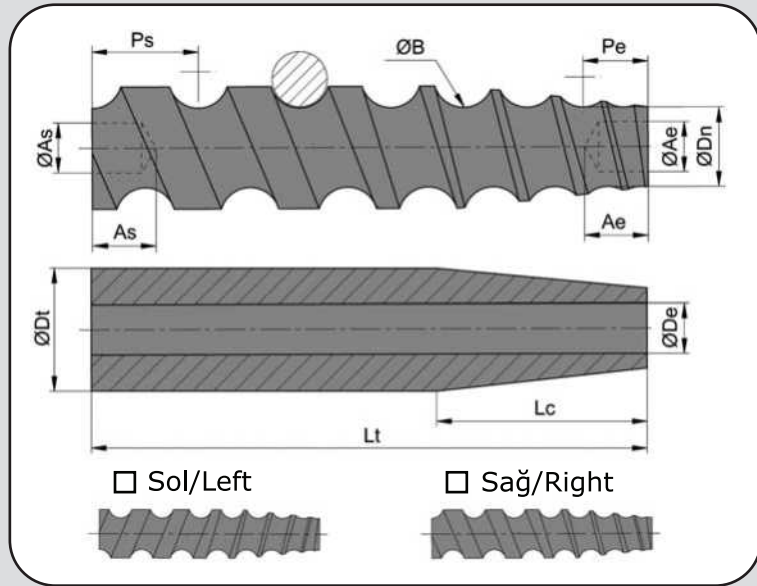
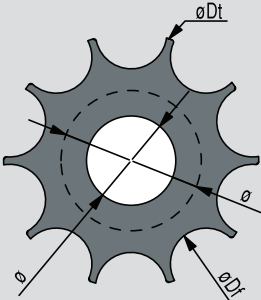
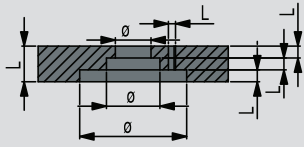
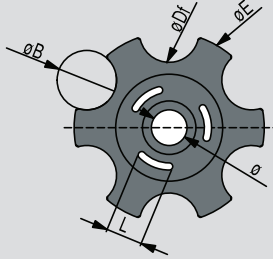
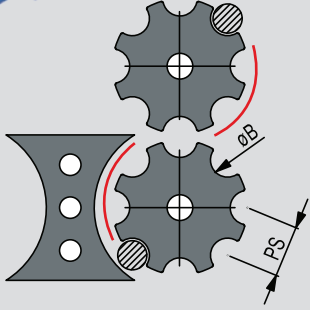
Çıkış Adımı/Exit Pitch: Yıldız adımı/Star Pitch

ØB: Şişe çapı+5 mm/Bottle Diameter+5 mm

E: Sonsuz kılavuz girişlerinin sayısı/Number of endless guide entries

Np: Tam dönüş geçişlerinin sayısı/Number of passes o turns

Vida Yiv Yönü/Screw thread direction (Şekilde sağ vida kullanılmıştır./Right thread in this diagram)



Üretimler için aşağıda detayları bulunan ölçüleri doldurunuz.
Alpolen®1000 malzeme rengi :

The following details are required for manufacture:
Alpolen®1000 material colour :



ØAe	Giriş yönündeki delik çapı/Entry side hole	
ØAs	Çıkış yönündeki delik çapı/Exit side hole	
ØB	Şişe çapı/Bottle diameter	
ØDe*	Broş çapı/Brooch diameter	
ØDt	Toplam çap/Total diameter	
ØDn	Ön göbek çapı/Front core diameter	
ØDf	Arka göbek çapı/Back core diameter	
E	Azami çap/Max diameter	
G°	Giriş koniklik açısı/Entry cone degrees	
L	Uzunluk/Length	
Lc	Giriş koniklik uzunluğu/Entry cone length	
Lt	Toplam uzunluk/Total length	
Pe	Giriş adımı/Entry pitch	
Ps	Çıkış adımı/Exit pitch	
R	Kullanılan radyüs/Radius	

Stok Kod/Stock Code

900 HIE 001