
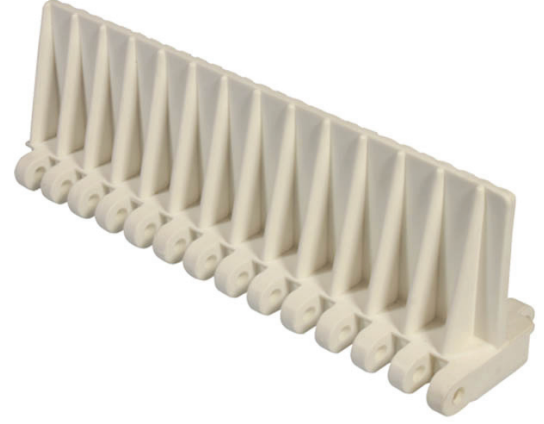
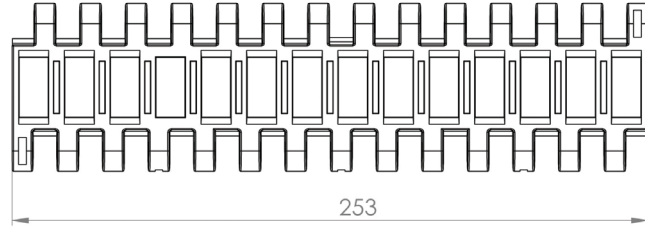
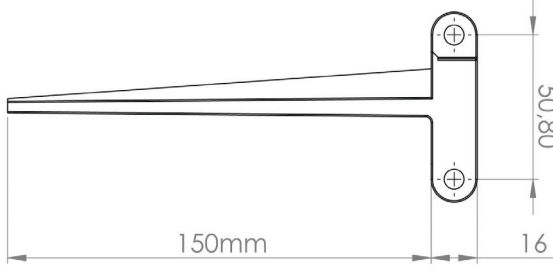



## 943- 50,8 AĞIR TİP ENGELLİ GÖTÜRÜCÜ BANT



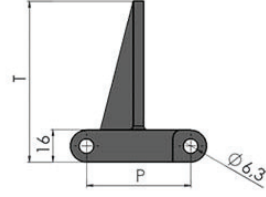
**BANT : 952**  
**954**  
**950**  
**963**



Stok Kod (Stock Code)	p	Renk (Color)	L	Malzeme (Material)	PIN	H	Kg / m <sup>2</sup>	
943 B01 K01	50,8	Beyaz/White (B)	254,2	Polipropilen Polypropylene	PA	63,5	8,967	m
943 B01 K150	50,8	Beyaz/White (B)	254,2	Polipropilen Polypropylene	PP	150	8,967	m
943 B02 K01	50,8	Beyaz/White (B)	254,2	Poliasetal Polyacetal	PA	63,5	15,000	m
943 B02 K150	50,8	Beyaz/White (B)	254,2	Poliasetal Polyacetal	PA	150	15,000	m

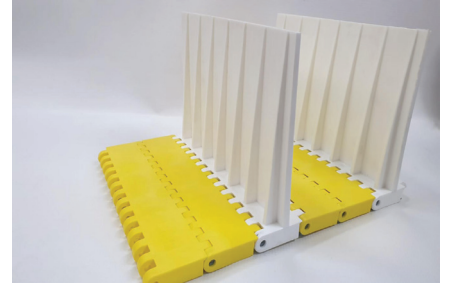
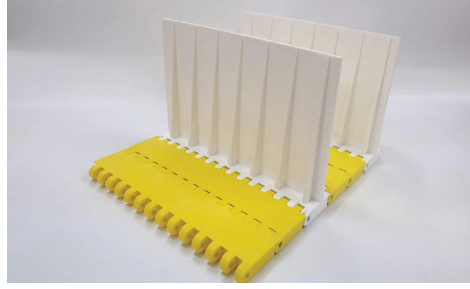
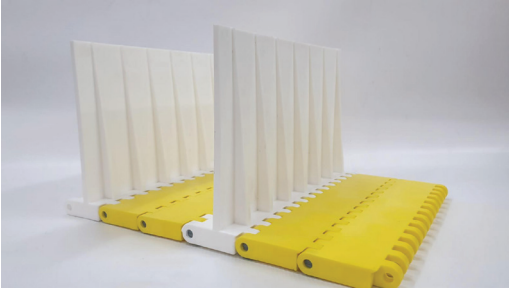
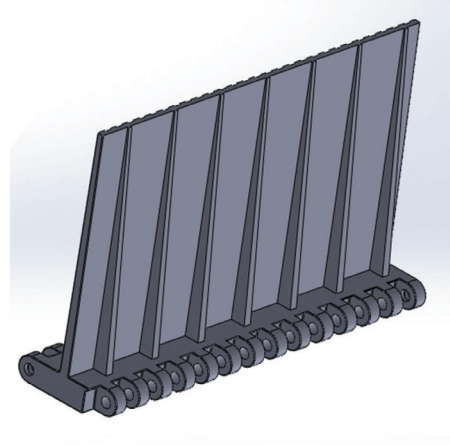
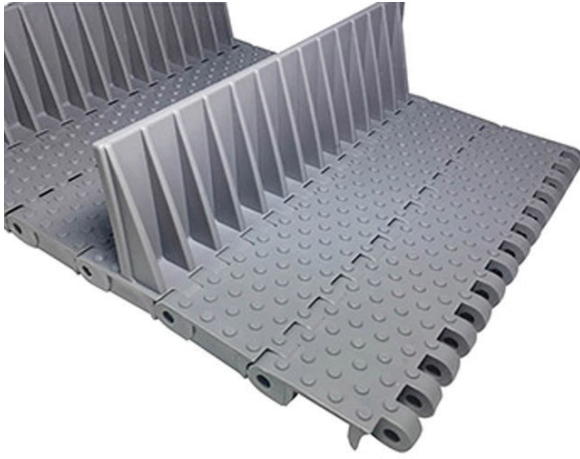
Hatve	50,8 mm
Bant Kalınlığı	16 mm
Açıklık Oranı (%)	Kapalı yüzey (%0)
Bakla Genişliği	254 mm (bant genişliği aşağıdadır)
Genişlik ölçülendirme	18-19 mm
Renk	Beyaz mavi gri (standart malzeme için)
Temizlenebilirlik	Orta (FDA gıdaya uygunluk)
PIM Çapı	6 mm
Götürücü	Mevcut (Yükseklik: 63/150 mm)
Yan boşluk uygulaması	Mevcut (Özel boşluklu ölçülere tabidir)

## 943- (50,8) AĞIR TİP ENGELLİ GÖTÜRÜCÜ BANT



### HASIR BANT STANDART MALZEME

Malzeme	Ölçü	Uzunluk
Polipropilen (PP)	+1	+110
Poliasetal (POM)	-40	+90
Polietilen (PE)	-60	+100



50.8 mm hatveli (2 inç) (modüler) hasır götürecü bandın kullanıldığı endüstri alanları:

- Gıda Sektörü
- Otomotiv Sektörü
- Et Ürünleri Sektörü
- İlaç Sektörü
- İçecek Su ve Süt Sektörü
- Sebze ve Meyve Sektörü
- Konserve Sektörü
- Deniz Ürünleri Sektörü
- Şekerleme Sektörü
- Paketleme Sektörü
- Oluklu Mukavva Sektörü
- Unlu Mamüller

