

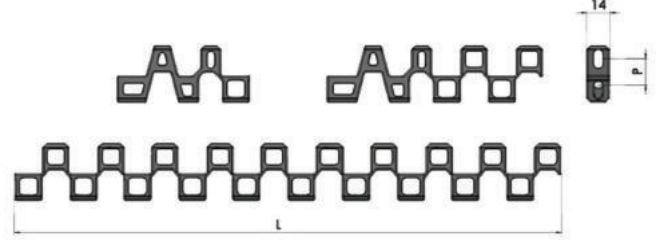
940- 25,4 SİRAL DÖNÜŞLÜ HASIR MODÜLER BANT


AKSESUARLAR

948 - GÖTÜRÜCÜ BANT

DİŞLİ

380 - SİRAL DÖNÜŞLÜ BANT DİŞLİSİ



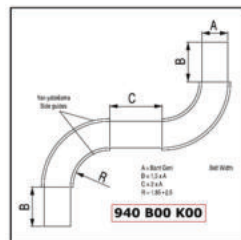
Renk Colour (2*)	PP	POM	
	Beyaz/White	Beyaz/White	
Taşıyacağı Yük Strength max (Kg / m)	Doğrusal Straight	1700	2500
	Dönüş Curve	150	210
Sıcaklık Temperature (°C)	+1 +105	-46 +93	
Açıklan Open Surface	50%	50 %	
Adım Pitch (mm) P	25,4	25,4	
Ağırlık Weight (Kg / m2)	5,2	7,5	
Dişli'den Olan Uzaklık Distances between the sprockets Z12	54,6 mm	54,6 mm	
Stok Kod (Stock Code)	940 B01 K..	940 B02 K..	
	br	m2	m2

Stok Kod (Stock Code)	Bant Geniřliđi (Belt Width L mm)	Dönüş Oranı (Return Rate)	Dönüş İç Yarı Çapı Oranı (Return the Internal Radius Ratio)	Dönüş Dış Yarı Çapı Oranı (Return the External Radius Ratio)
940 B01 K01	173	1,85	320	493
940 B01 K..	207	1,85	383	590
940 B01 K..	239	1,90	454	693
940 B01 K..	273	1,90	519	792
940 B01 K..	306	1,90	581	887
940 B01 K..	340	1,90	635	969
940 B01 K..	371	2,00	742	1113
940 B01 K..	405	2,00	810	1215
940 B01 K..	437	2,00	874	1311
940 B01 K..	471	2,00	942	1413
940 B01 K..	504	2,05	1033	1537
940 B01 K..	538	2,05	1103	1641
940 B01 K..	570	2,05	1169	1739
940 B01 K..	603	2,10	1266	1869
940 B01 K..	636	2,10	1336	1972
940 B01 K..	669	2,10	1405	2074
940 B01 K..	702	2,10	1474	2176
940 B01 K..	735	2,10	1544	2279
940 B01 K..	769	2,15	1653	2422
940 B01 K..	802	2,15	1724	2526
940 B01 K..	862	2,15	1853	2715
940 B01 K..	900	2,20	1980	2880
940 B01 K..	933	2,20	2053	2986
940 B01 K..	1000	2,20	2200	3200
940 B01 K..	1032	2,30	2374	3406
940 B01 K..	1065	2,30	2450	3515
940 B01 K..	1098	2,30	2525	3623
940 B01 K..	1131	2,30	2601	3732

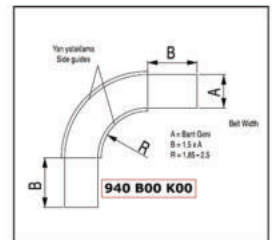
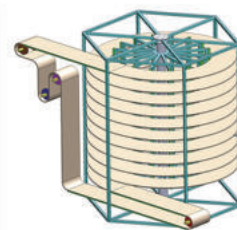
Hatve	25.4mm
Bant Kalınlığı	14mm
Açıklık Oranı (%)	Açık yüzey (%50)
Bakla Geniřliđi	Sađ 80,130 mm / orta 130,390mm / sol 80,130mm (bant geniřliđi ařađıdadır)
Geniřlik ölçüleme	33-34 mm
Renk	beyaz mavi gri (standart malzeme için)
Temizlenebilirlik	Orta (FDA gıdaya uygunluk)
PIM Çapı	4,6 mm
Götürücü	mevcut (Yükseklik: 25 mm)
Yan boşluk uygulaması	mevcut (özel boşluklu ölçülere tabidir)

*Malzemeye göre genişlik ölçüsü +- tolerans gösterebilir.

TEKNİK BİLGİ (HASIR BANT) TECHINICAL INFORMATION (FOR MODULAR BELTS)

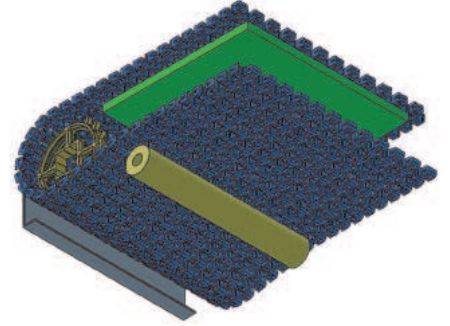
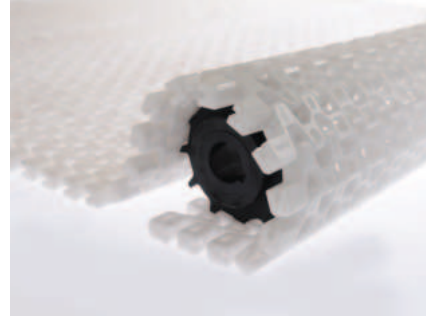
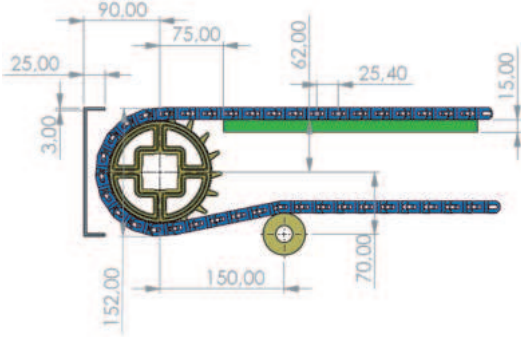


Z18 DİŞLİ UYGULAMASI



Z18 DİŞLİ UYGULAMASI

940- 25,4 DÖNÜŞLÜ HASIR BANT



940 Spiral Dönüşlü ALHAN plastik hasır bandın alan açıklığı (yüzeysel) %55'e varan geometrisi ve 25,4 mm hatvesi ile daha dar alanlarda dahi dönüş alabilmesi ile eski PVC, kauçuk, çelik telbant ve rulolu alışılmış tip konveyörler yerine kullanılabilir. Özellikle spiral (burgu) konveyörlerinde tercih sebebi olması uygun dönüş açısı ve kullanım kolaylığını da destekler.

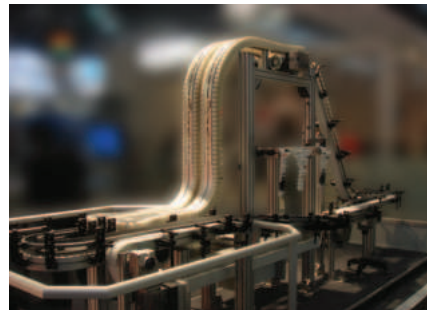
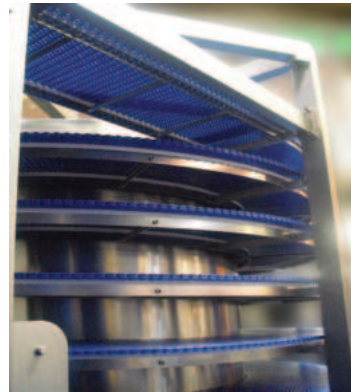
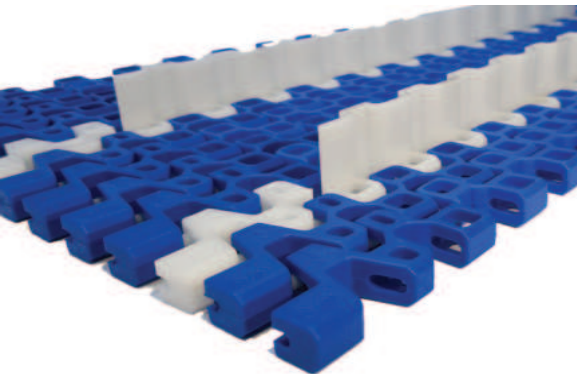
-46 +93 C derecede üretilmiş hali şoklama, dondurma, dinlendirme ve biriktirme amaçlı kullanım sağlar. Soğuk ve sıcak hava rahatça geçerek bandın içinden devir daim yapmasını sağlar. Alhan Plastik modüler hasır bandın kendine has örülmüş baklaları, bölgesel tamirat kabiliyeti sağlar. Diğer geleneksel konveyör bantlarından özellikle uzun hatlarda daha hafif olması nedeniyle aşınmaya dayanımlı ve enerji sarfiyatını azaltan fark yaratır.

25.4 mm hatveli (1 inç) dönüşlü (modüler) hasır bandın kullandığı endüstri alanları:

- Gıda Sektörü
- Et Ürünleri Sektörü
- İlaç Sektörü
- İçecek Su ve Süt Sektörü
- Sebze ve Meyve Sektörü
- Konserve Sektörü
- Deniz Ürünleri Sektörü
- Şekerleme Sektörü
- Paketleme Sektörü
- Oluklu Mukavva Sektörü
- Unlu Mamüller
- Otomotiv Sektörü

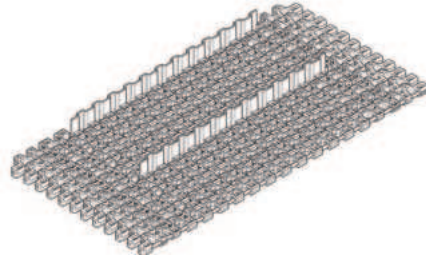
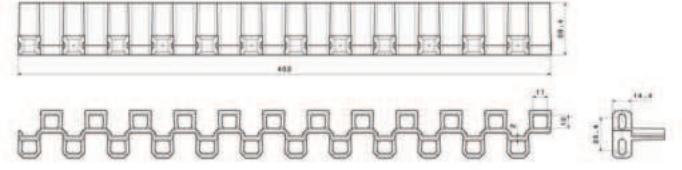
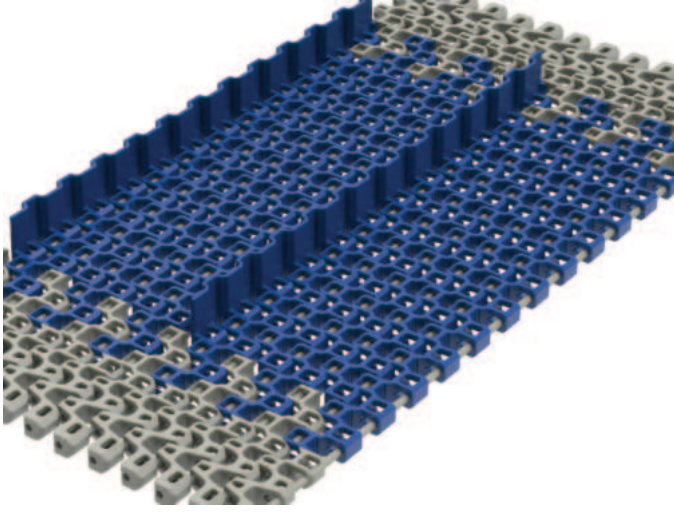
HASIR BANT STANDART MALZEME

Polipropilen (PP)	+1	+110
Poliasetal (POM)	-40	+90
Poliyeten (PE)	-60	+100



948- 25,4 SİRİAL DÖNÜŞLÜ HASIR (MODÜLER) GÖTÜRÜCÜ BANT

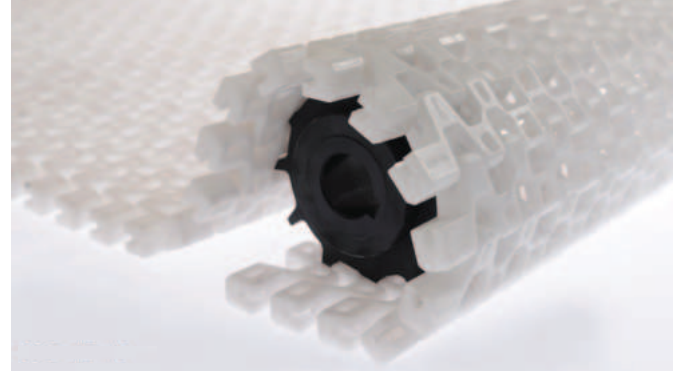
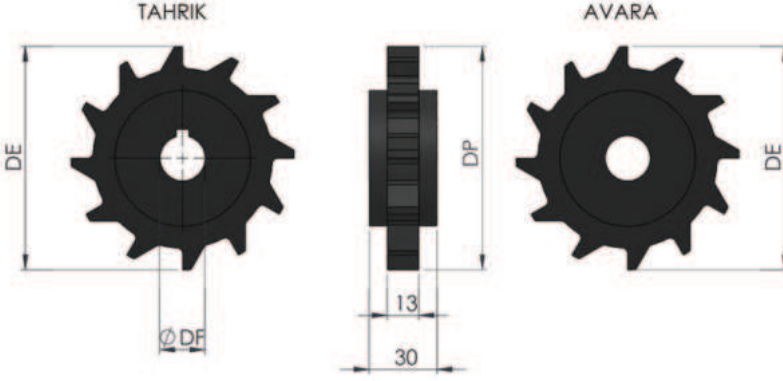
BANT : 940



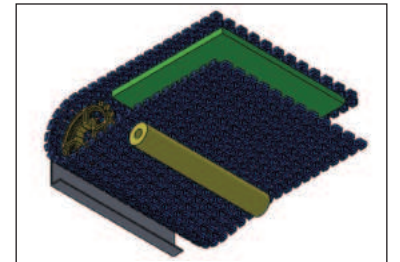
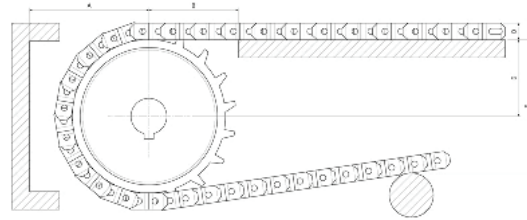
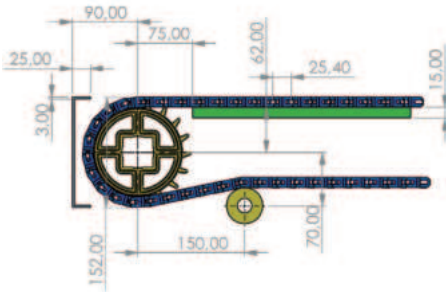
Stok Kod [Stock Code]	PIN	Malzeme/Material
948 B01 K01	PP	PP Beyaz/White
948 B02 K01	PA	POM Beyaz/White
948 M01 K01	PP	PP Mavi/Blue
948 M02 K01	PA	POM Mavi/Blue

Hatve	25.4 mm
Götürücü Bant Kalınlığı	14 mm
Götürücü Bakla Geniřliđi	Sađ 80,130 mm/ orta 130/390mm / sol 80,130mm (bant geniřliđi ařađıdadır)
Geniřlik ölçülendirme	33-34 mm
Renk	beyaz mavi (standart malzeme için)
Temizlenebilirlik	Orta (FDA gıdaya uygunluk)
PIM Çapı	4,6 mm
Götürücü	Yükseklik: 25 mm
Yan boşluk uygulaması	Özel boşluklu ölçülere tabidir

380 SİRAL DÖNÜŞLÜ BANT DIŞLİSİ



Stok Kod [Stock Code]	Z-İmalat Şekli [Manufacture]	DE	DP	DF	Kg/m2
380 ABB 112	12-Kalıplı/Molding	98,15	80,15	25	0,071
380 ABB 212	12-Kalıplı/Molding	98,15	80,15	30	0,071
380 ABB 312	12-Talaşlı/Sawdust	98,15	80,15	35	0,121
380 ABB 040	12-Kalıplı/Molding	98,15	80,15	40x40	0,071
380 ABB 115	15-Kalıplı/Molding	122,15	104,15	25	0,082
380 ABB 215	15-Kalıplı/Molding	122,15	104,15	30	0,082
380 ABB 315	15-Talaşlı/Sawdust	122,15	104,15	35	0,227
380 ABB 015	15-Kalıplı/Molding	122,15	104,15	40x40	0,082
380 ABB 118	18-Kalıplı/Molding	146,20	128,20	25	0,125
380 ABB 218	18-Kalıplı/Molding	146,20	128,20	30	0,125
380 ABB 318	18-Talaşlı/Sawdust	146,20	128,20	35	0,241
380 ABB 018	18-Kalıplı/Molding	146,20	128,20	40x40	0,125



Z18 DIŞLİ UYGULAMASI