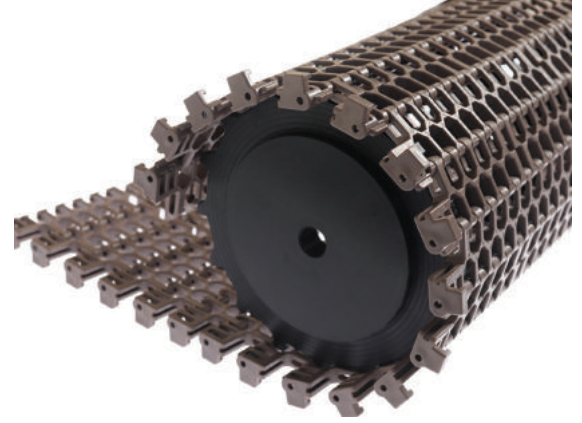


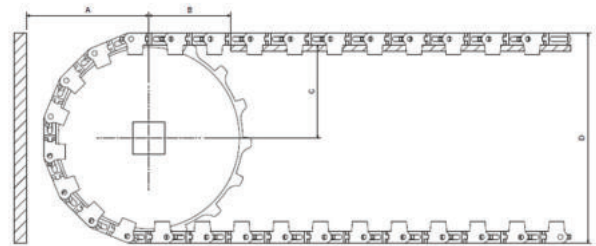
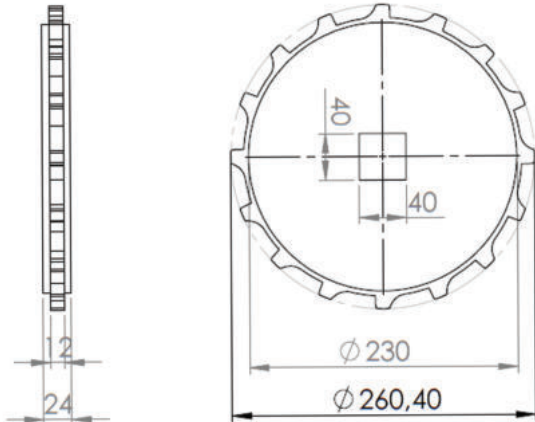
380 SİRİAL DÖNÜŞLÜ 50.8mm BANT DİŞLİSİ



BANT : 941



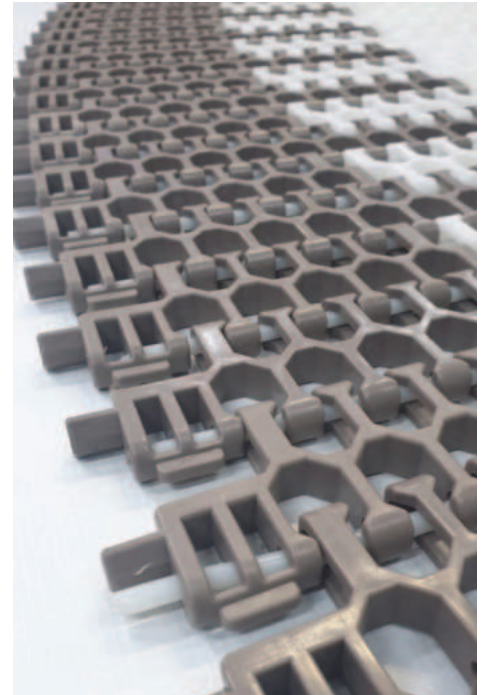
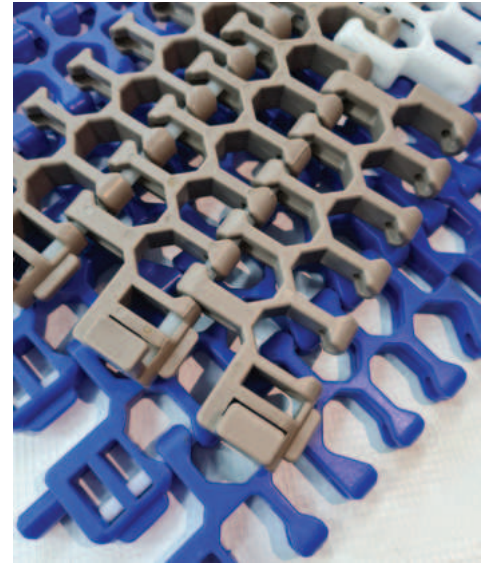
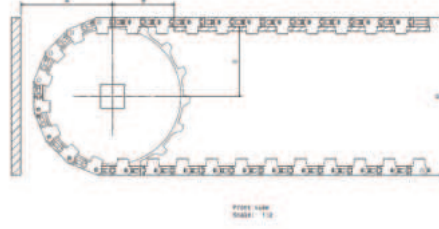
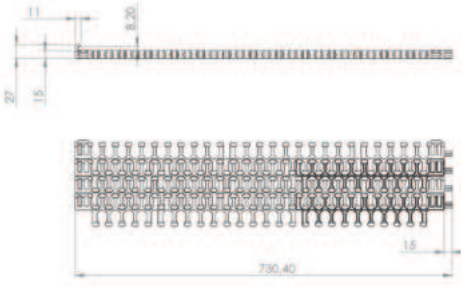
Stok Kod [Stock Code]	Z-İmalat Şekli [Manufacture]	DE	DP	DF	Kg/m ²
380 ABC Z06	6-Talaşlı/Sawdust	104	72	40x40	
380 ABC 006	6-Talaşlı/Sawdust	104	72	Ø25	
380 ABC 106	6-Talaşlı/Sawdust	104	72	Ø30	
380 ABC Z08	8-Talaşlı/Sawdust	135	104	40x40	
380 ABC 008	8-Talaşlı/Sawdust	135	104	Ø25	
380 ABC 108	8-Talaşlı/Sawdust	135	104	Ø30	
380 ABC Z10	10-Talaşlı/Sawdust	166	135	40x40	
380 ABC 010	10-Talaşlı/Sawdust	166	135	Ø25	
380 ABC 110	10-Talaşlı/Sawdust	166	135	Ø30	
380 ABC 116	16-Talaşlı/Sawdust	261	230	40x40	
380 ABC Z11	11-Kalıplı/Molding	173	153	40x40	



941- 50,8 SİRAL DÖNÜŞLÜ HASIR (MODÜLER) BANT



DIŞLI : 380 - SİRAL DÖNÜŞLÜ
BANT DIŞLISI



Stok Kod (Stock Code)	Bant Geniřliđi (Belt Width L mm)	Dönüş Oranı (Return Rate)	Dönüş İç Yarı Çapı Oranı (Return the Internal Radius Ratio)	Dönüş Dış Yarı Çapı Oranı (Return the External Radius Ratio)
941 B01 K01	127	1,8	228,6	355,6
941 B01 K..	254	1,8	457,2	711,2
941 B01 K..	381	1,8	685,8	1066,8
941 B01 K..	456	1,8	810	1260
941 B01 K..	508	1,8	914,4	1422,4
941 B01 K..	635	1,8	1143	1778
941 B01 K..	762	1,8	1371,6	2133,6
941 B01 K..	889	1,8	1600,2	2489,2
941 B01 K..	1016	1,8	1828,2	2844,8
941 B01 K..	1143	1,8	2057,4	3200,4
941 B01 K..	1270	1,8	2286	3556

Hatve	50.8 mm
Bant Kalınlığı	15mm
Açıklık Oranı (%)	Açık Yüzey (%50)
Bakla Geniřliđi	Sađ: 287,08 /160,75mm / Orta: 266,07mm Sol: 176/303,08mm (özel bant geniřliđi)
Geniřlik Ölçülendirme	127mm - 254mm - 381mm - 508mm - 635mm - 762mm 889mm - 1016mm - 1143mm - 1270mm
Renk	Beyaz - Mavi - Gri (standart malzeme için)
Temizlenebilirlik	İyi (FDA gıdaya uygunluk)
PIM Çapı	6 mm
Diř Üstü Yarı Çapı	Diřli boyutuna göre deđişmektedir

941 SİRİAL DÖNÜŞLÜ HASIR (MODÜLER) BANT

941 Spiral dönüşlü ALHAN plastik hasır bantlar, dönüş çapı olarak 1,8xbant genişliğine sahiptir. 50,8 mm hatvesi ve %50'yi aşkın açıklık alan oranı ile spiral dünyasına yeni bir soluk getirmiştir. Ayrıca actiondrive özelliği ile farklı çalışma statüsüne sahiptir, tambur ortadan dönmeden de spirali döndürebilir. Şoklama, dondurma, dinlendirme ve biriktirme için idealdir.

Spiral konveyörleri ile birlikte, komple IQF ve Freezer sistemlerinde de tercih edilir. Dar alanda kısa paslaşma mantığında, küçük alanlarda uzun mesafe kat edebiliyor olmasıdır.

Makineciilerin ürün bilgi eksikliği sebebiyle, ülkemizde tel bant tüm sorunların çözümü gibi düşünölmektedir.

Tel bantlar metal olmasından dolayı çok ağır, ALHAN Plastik bantlar ise hafiftir. Tel bantlar ağır ve sürtünmeye dayanıklı olmadığı için çabuk aşınırken zaman içerisinde bölgesel tamirata da izin vermediği için maliyetleri artırır. ALHAN Plastik bantlar ise hafif ve sürtünmeye dayanıklı olduğundan kolayca aşınmaz ve yataklama malzemesine zara vermez. Çünkü aşınma tek taraflı bir ilişki olmadığı için paslanmaz tel bantlar çeşitli kimyasallara ve çözeltilere dayanımı sınırlıdır, paslanma olasılığı vardır. Alhan Plastik bantlar ise çeşitli kimyasal ve çözeltilere karşı hidro-karbon yapısı sayesinde dayanır. Tel bantlar çalışırken sorunu hemen belli etmediği için tehlike anında iletimin devam etmesi, tahrik grubunun olası zarar görmesini sebep olur ve zincirin kalıcı bir şekilde uzamasına neden olur. ALHAN Plastik bakla ve hasır bant ise doğası gereği belli bir emniyet katsayına bağlı olarak kopar, SİSTEMİ KORUMAYA ALIR. Sistem en az hasarla durur, bir nevi sigorta işi görür. Sanıldığıının aksine tel bantın çekme mukavemeti plastik bakla ve hasır banta göre düşüktür. ALHAN Plastik bakla ve hasır bant kararlı bir malzeme yapısına sahiptir dolayısıyla hemen aşınmaz. Tel bant ağırlığından kaynaklı olarak hareket ederken yüksek enerji harcar. Plastik ürün ise çok hafif ve kaygandır. Dolayısıyla tasarruf odaklı ve bakımcı dostu bir ürün seçimidir.

50.8 mm hatveli (2 inç) dönüşlü (modüler) hasır bandın kullandığı endüstri alanları:

- Gıda Sektörü
- Et Ürünleri Sektörü
- İlaç Sektörü
- İçecek Su ve Süt Sektörü
- Sebze ve Meyve Sektörü
- Konserve Sektörü
- Deniz Ürünleri Sektörü
- Şekerleme Sektörü
- Paketleme Sektörü
- Oluklu Mukavva Sektörü
- Unlu Mamüller
- Otomotiv Sektörü

HASIR BANT STANDART MALZEME

Polipropilen (PP)	+1	+110
Poliasetal (POM)	-40	+90
Polietilen (PE)	-60	+100

